



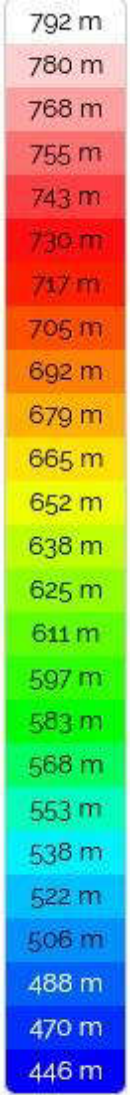
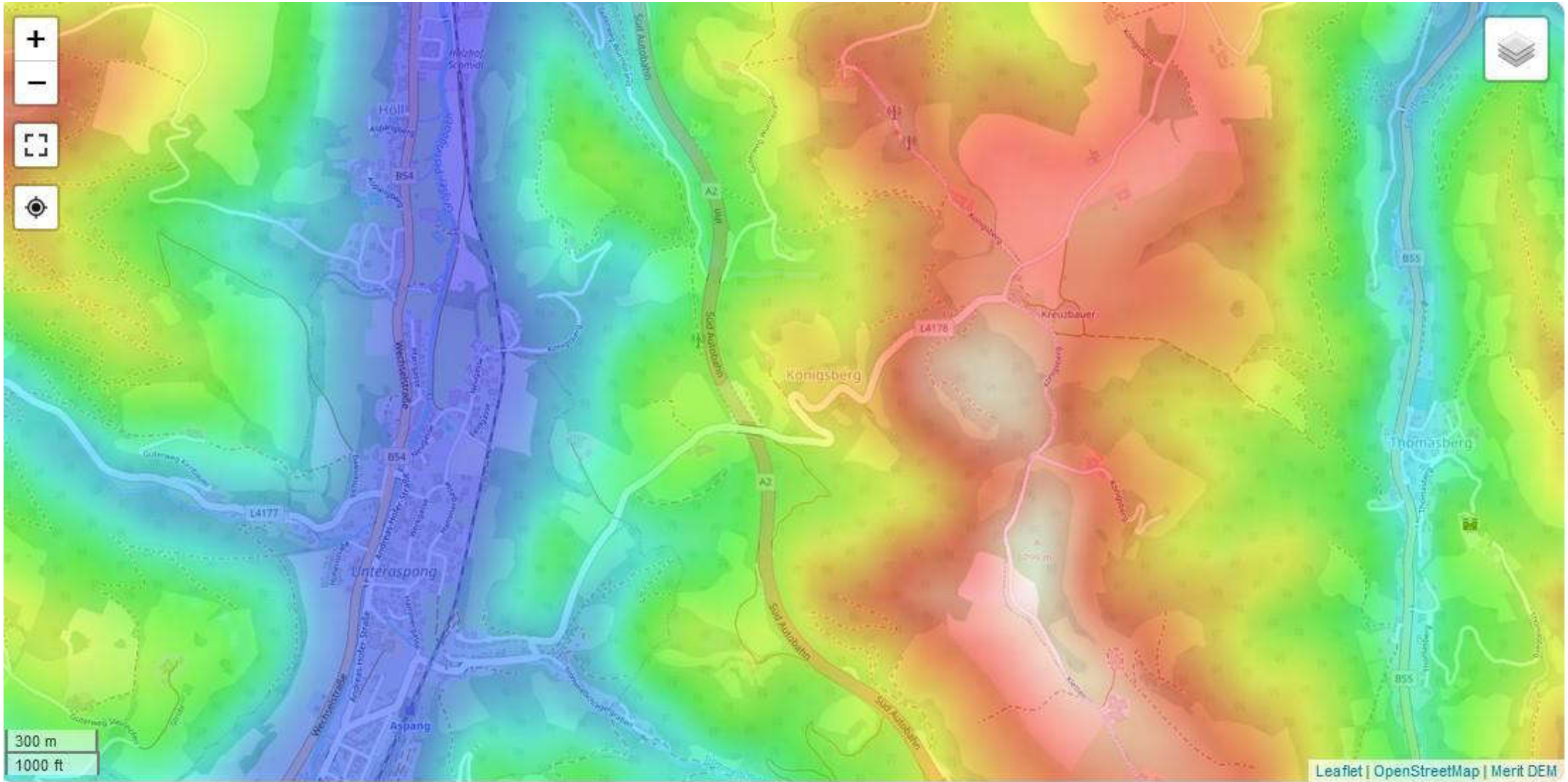
- Südlichen Niederösterreich im Dreiländereck
 - 2 Kleinregionen
 - 32 Gemeinden
- 12 Maßnahmen bis Juni 2026
 - grenzübergreifende Kooperation Einsatzkräfte
 - Eigenvorsorge Unwetter
 - Kleinrückhaltebecken
 - Obstbaumpflanzaktion
 - Waldbewirtschaftung unter neuen Voraussetzungen



KLAR! Bucklige Welt - Wechselland



Feldgasse Aspang



Leaflet | OpenStreetMap | Merit DEM



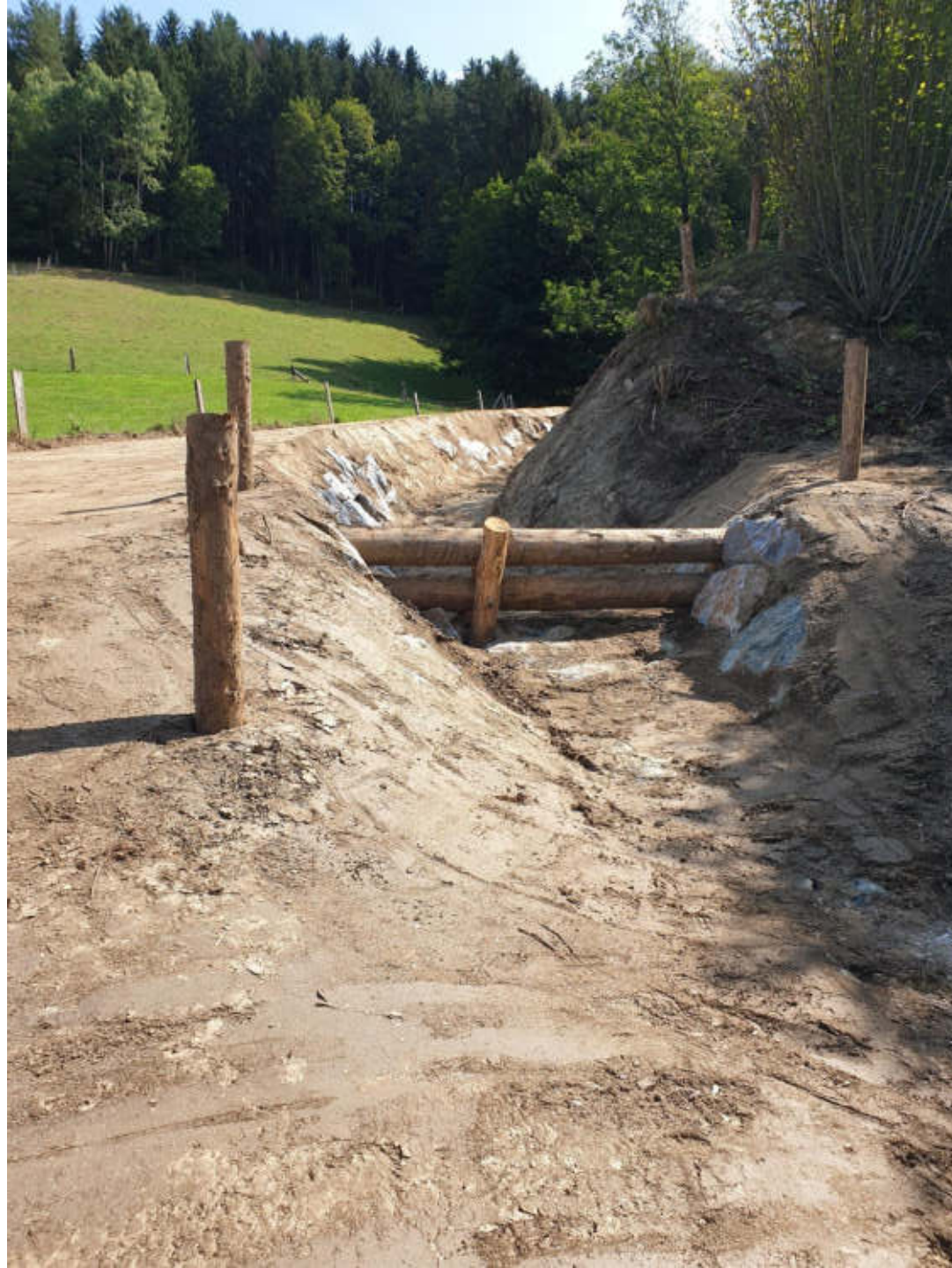


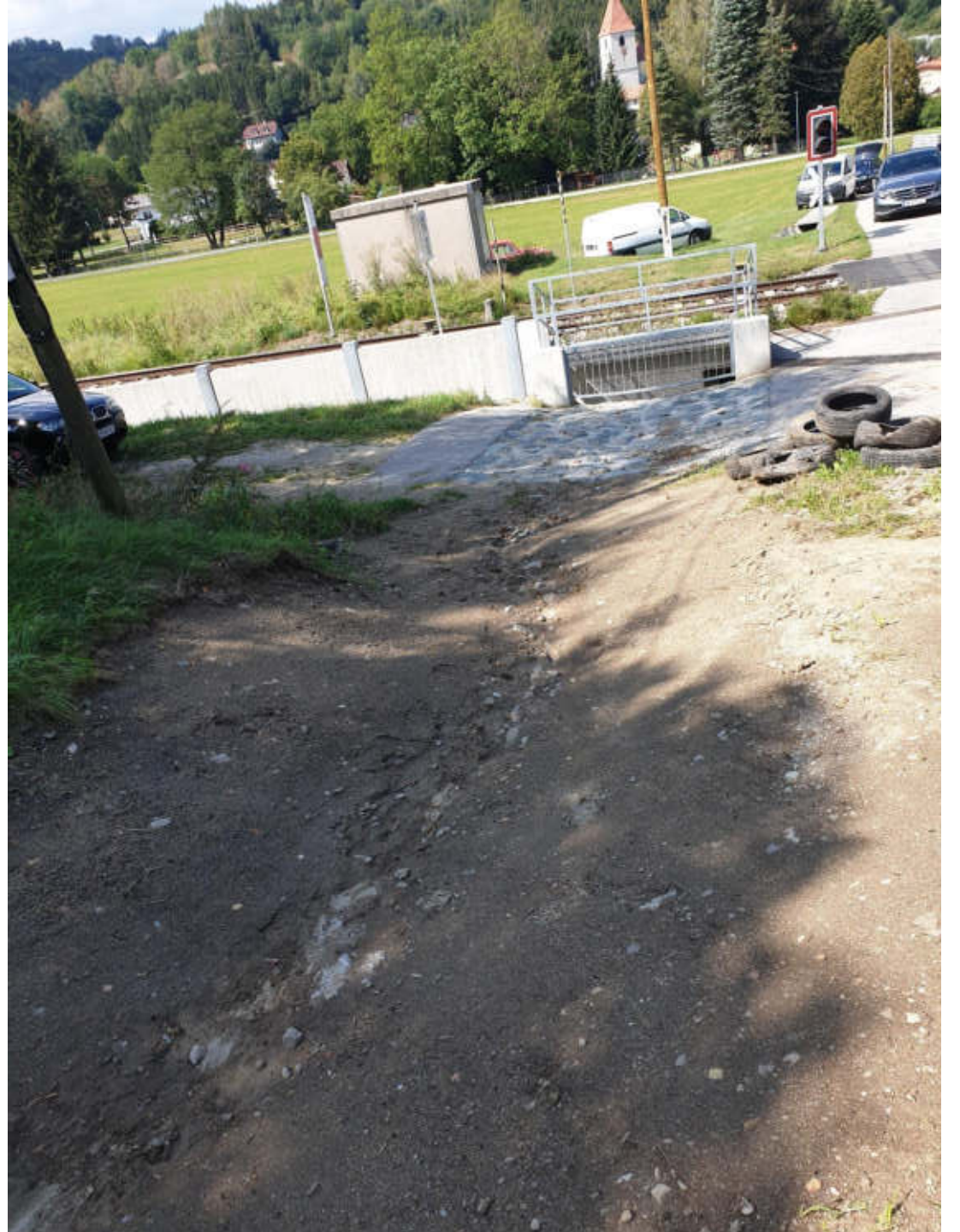






















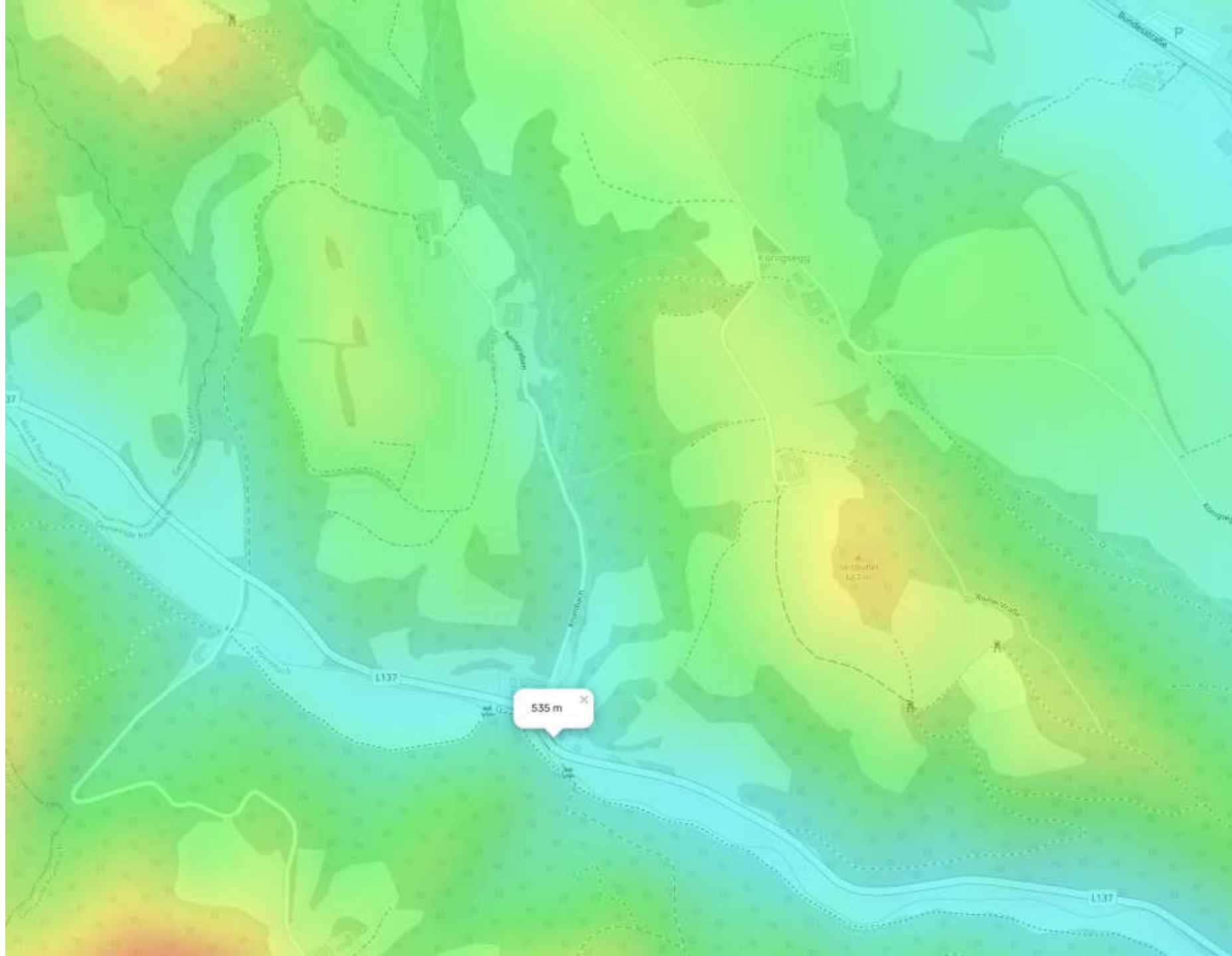


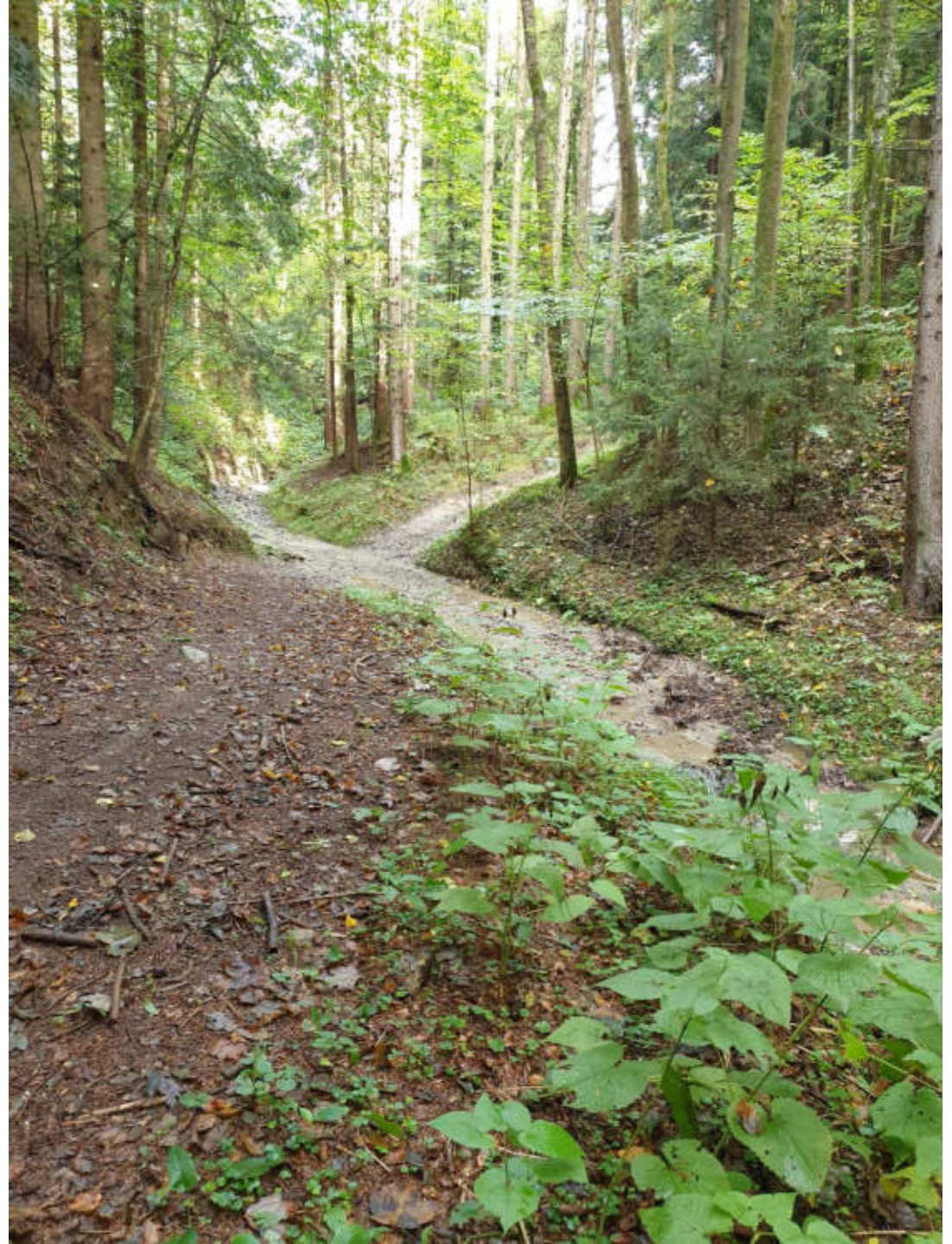
KLAR! Bucklige Welt - Wechselland



Ransgraben Krumbach





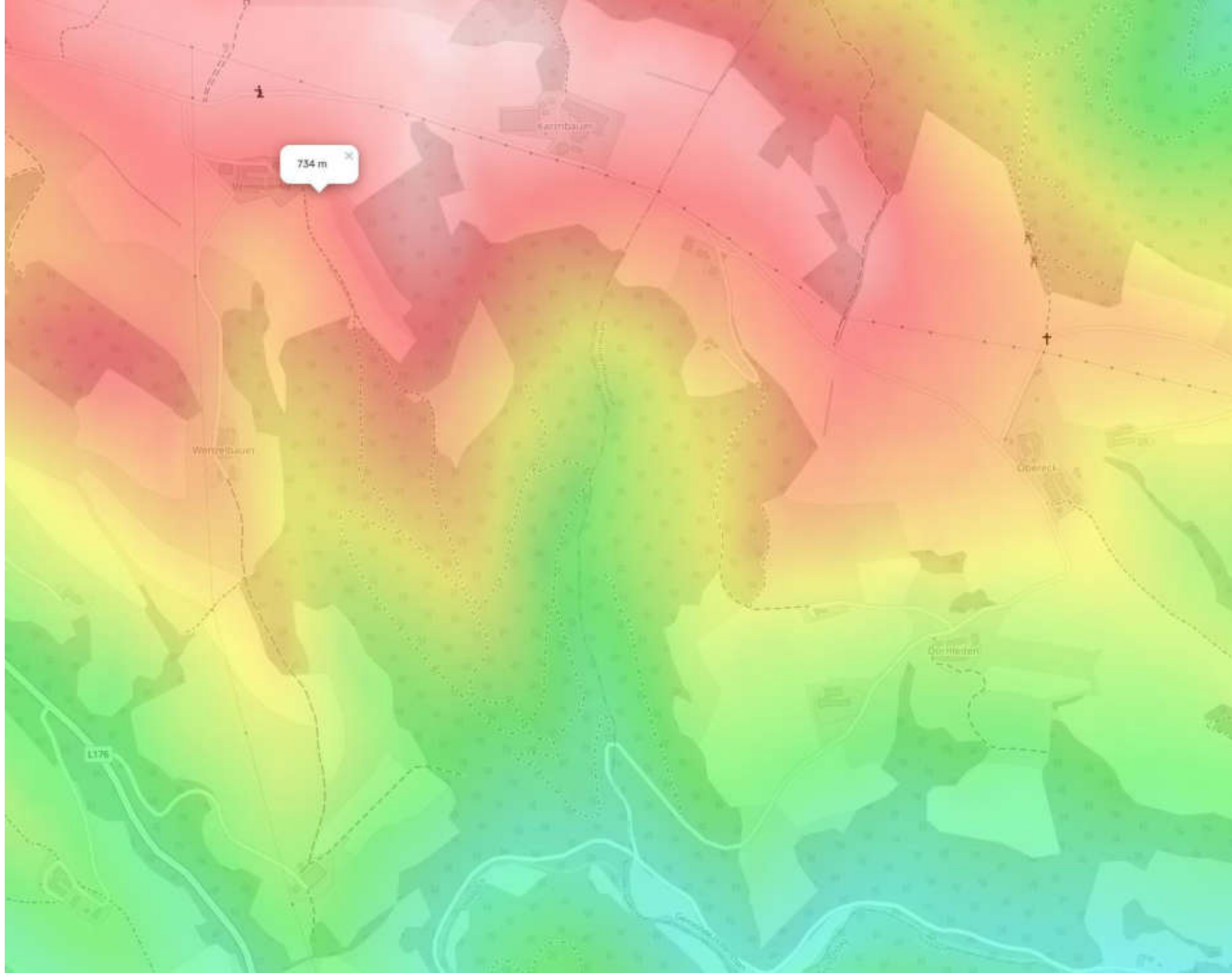






Stoamaurergraben Lichtenegg

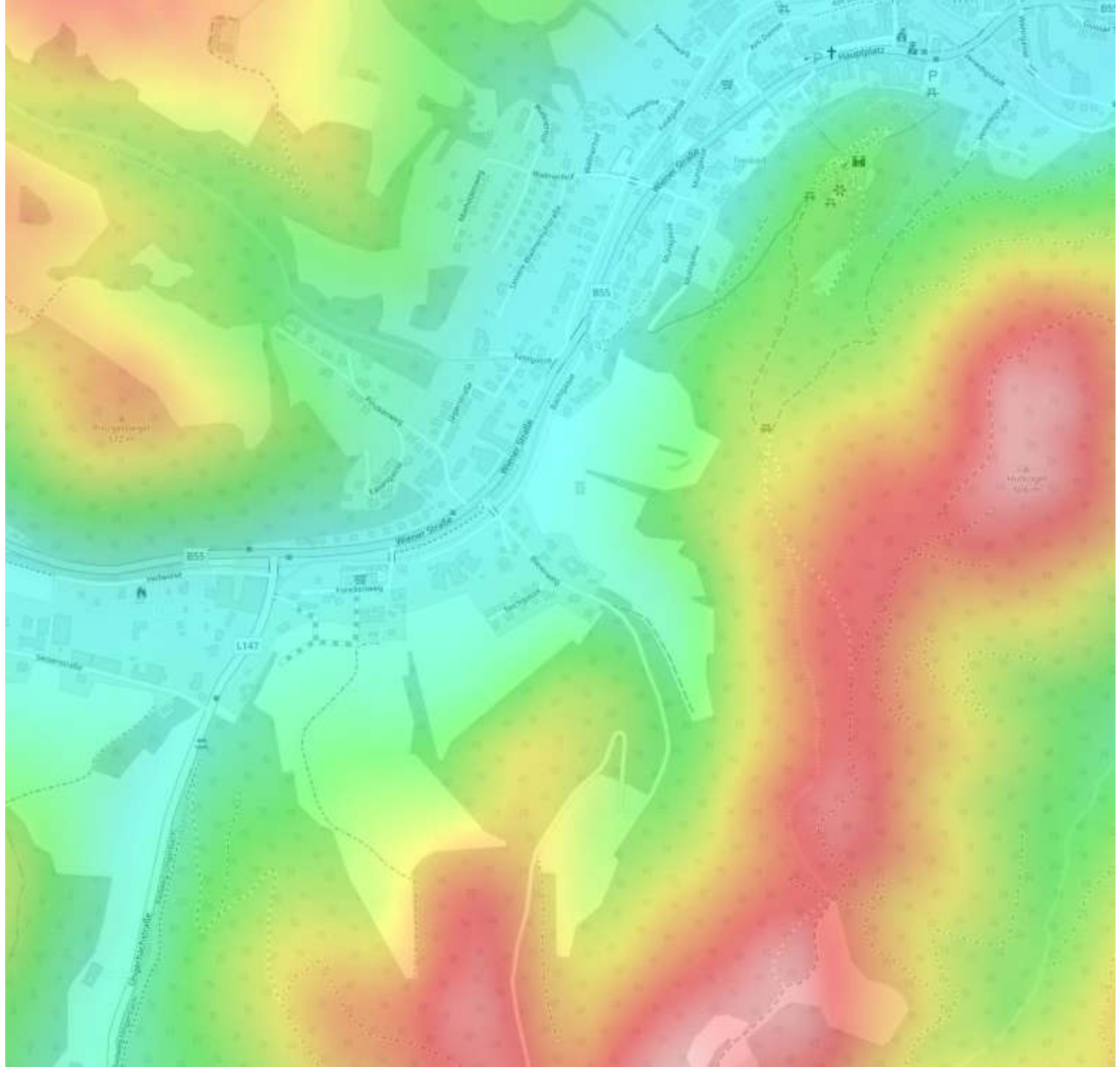


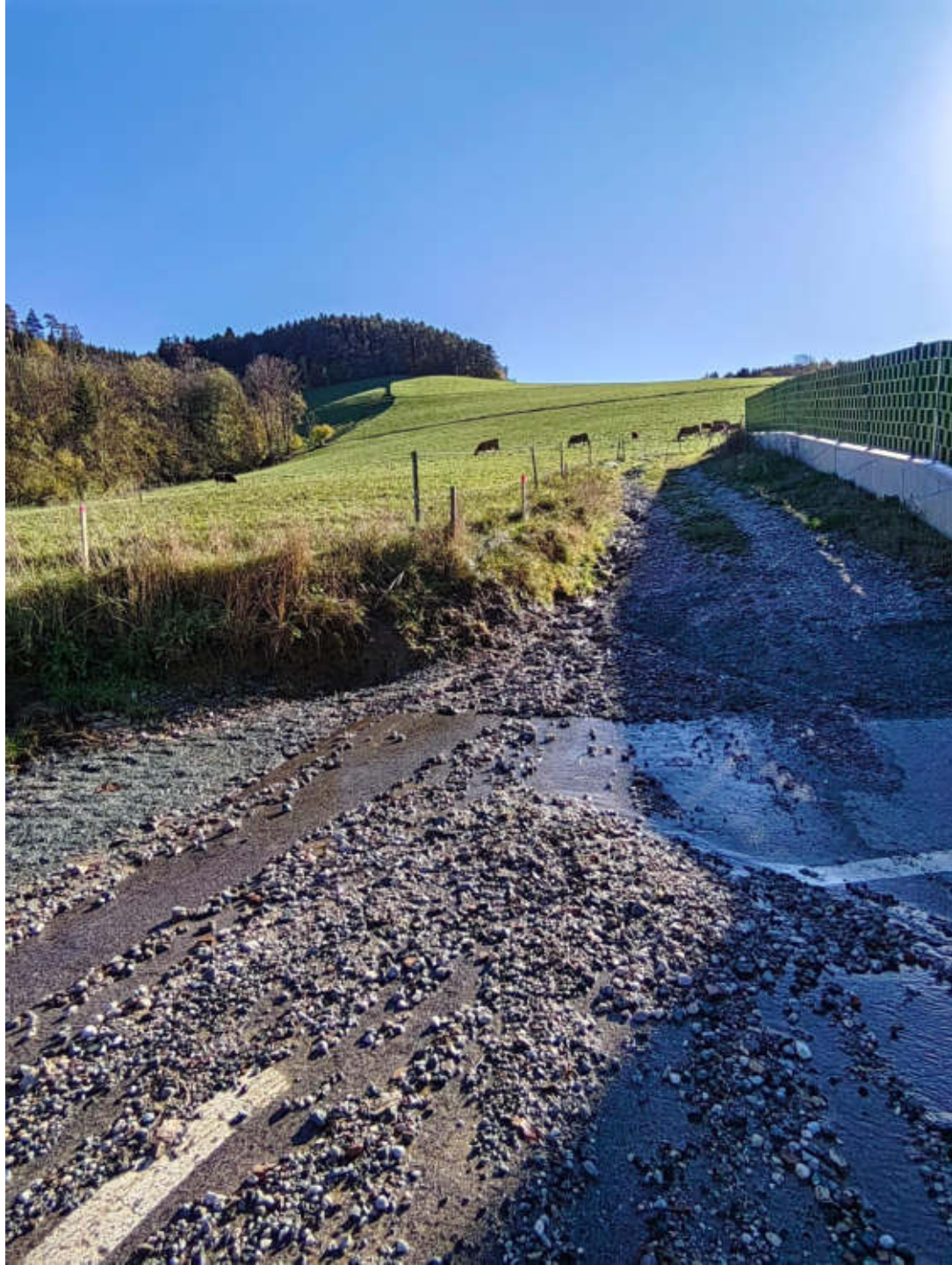






Hausergründe Kirchschlag i.d.B.W.











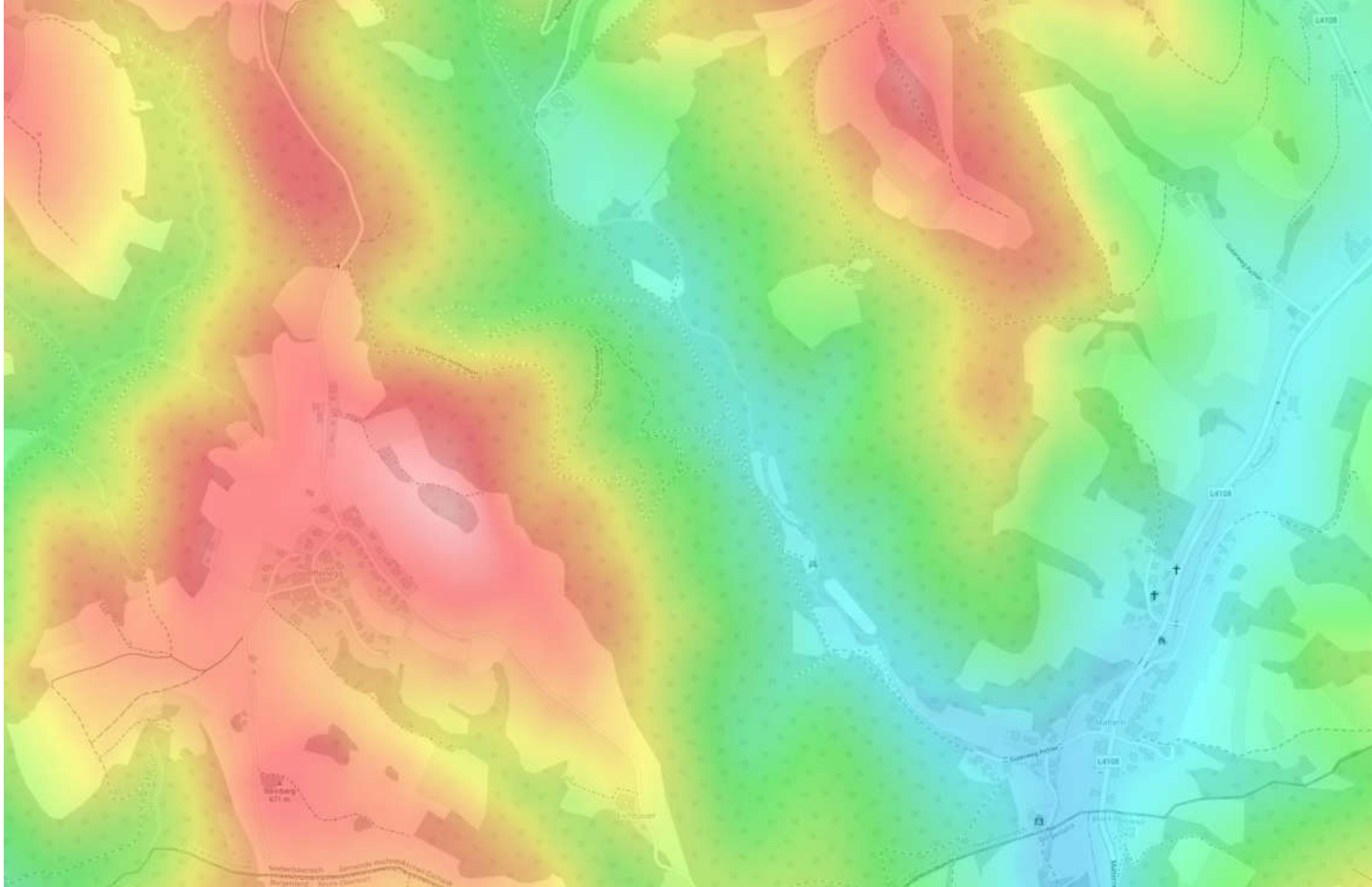


**KLAR! Bucklige Welt -
Wechselland**



Schwarzer Graben Hochneukirchen-Gschaidt









Kleinrückhaltebecken Schwarzer Graben

Marktgemeinde Hochneukirchen-Gschoedt

Das Kleinrückhaltebecken schützt den neu angelegten Forstweg und die Liegenschaften in Malmern bei Starkregenereignissen vor Vermurungen.

Projektträger: KLAR! Bucklige Welt - Wechseland, Verein Gemeinsame Region Bucklige Welt - Wechseland

Projektkosten: € 14.200,85
gefördert aus Mitteln des Klima- und Energiefonds und des Landes NÖ

Fertigstellung: Oktober 2023

Das Projekt wird finanziert durch die Bundesregierung
Bundesministerium für Klimaschutz, Umwelt, Energie, Mobilität, Innovationen und Technologie



- **Derzeitige Umsetzungen**
 - Edlitz, Lichtenegg, Krumbach, Aspang-Markt, Kirchsschlag und Hochneukirchen-Gschaidt
- **Eingereicht mit 31.1.2024**
 - Bromberg, Thal, Gleichenbach, Raach
- **In Vorbereitung**
 - 5-7 weitere Gemeinden
- **Fördervolumen mit 31.1.2024**
 - rund 120.000€
 - rund 150.000€ investiert.



**Herzlichen Dank für Ihre
Aufmerksamkeit!**

Kontakt:

Modellregionsmanager

Mag. (FH) Rainer Leitner

Telefon: 02643/94 111 80

E-Mail: region@buwela.at